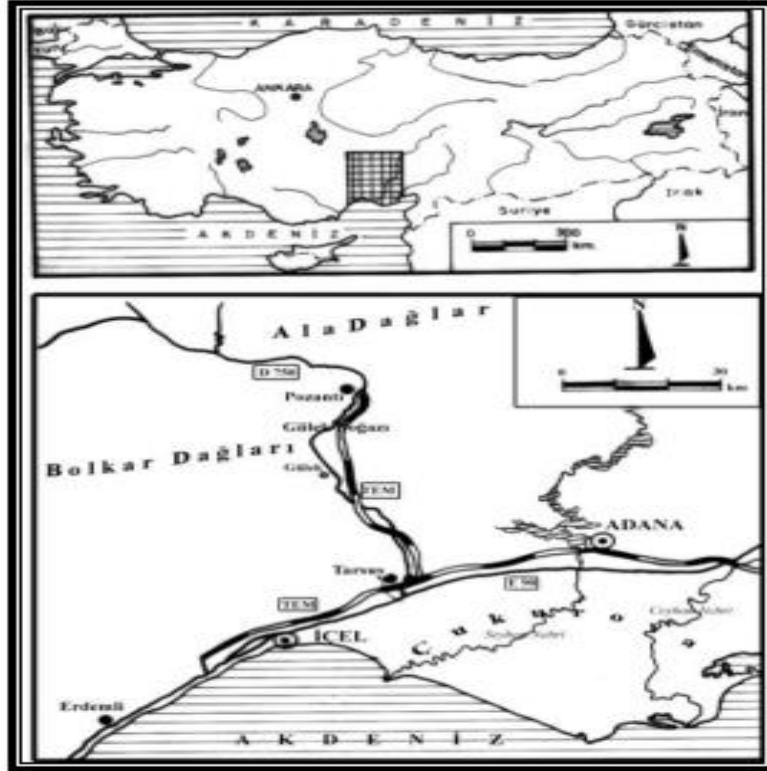
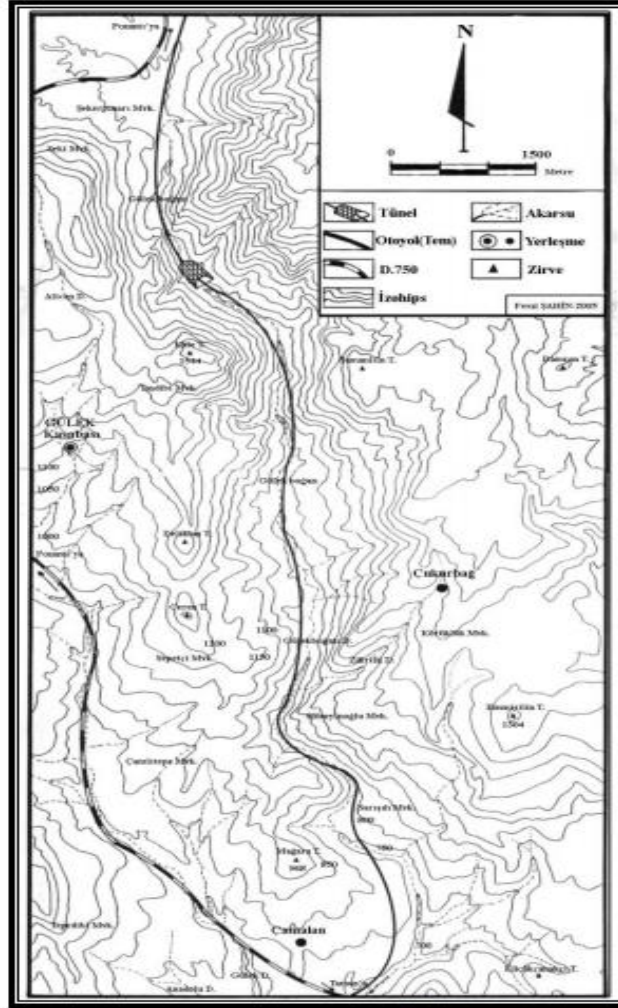


Gülek Geçidi



Harita 1. Gülek Boğazi ve Cevresinin Lokasyon Haritası

(Doğu Coğrafya Dergisi 14)

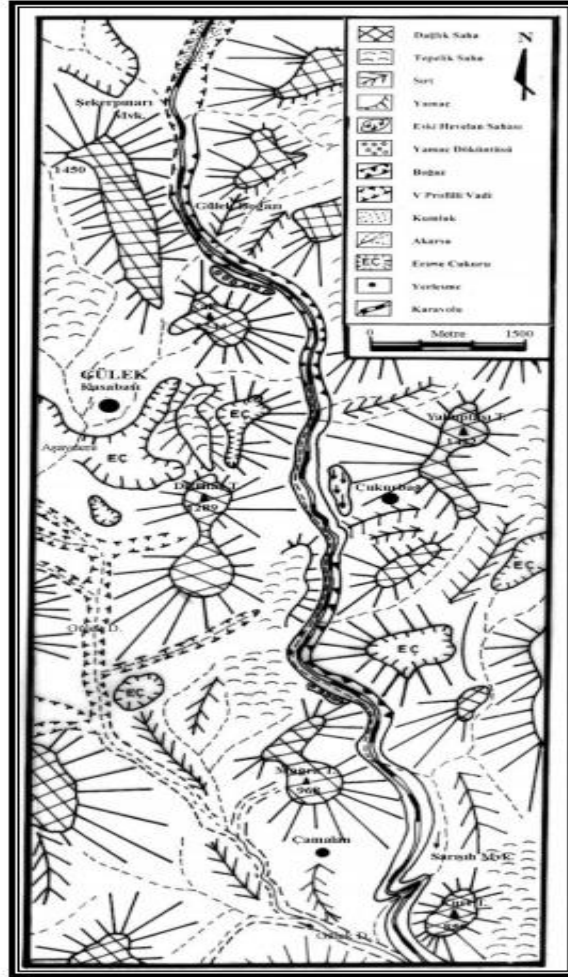


Harita 2. Gülek Boğazi ve Çevresinin Topografya Haritası.

(Eastern Geographical Review 14)



Fotoğraf 4. Gülek Boğazında zaman zaman sis oluşumu meydana gelmektedir.



Harita 3. Gülek Boğazı ve Çevresinin Jeomorfoloji Haritası.

Gülek Geçidi

Gülek Geçidi Akdeniz bölgesinde bir boğaz ve geçit. Toros Dağlarının doğusunda bulunur. İç Anadolu'yu Çukurova'ya bağlayan en önemli tek geçittir.

Geçide "Gülek" adı, dar kesimi yanında kalıntısı yükselen bir kaleyle, batısındaki köyden dolayı verilmiştir.

İslam ordularının seferleri sırasında Müslüman akıncıları, Bizans topraklarına geçmek için bu özel geçidi kullanıp buraya Darbec Selane adını vermişlerdi.

Gülek Geçidi esas olarak Tarsus Çayının bir kolu olan Cakıt Suyunun açtığı vadide çok dik kayalar arasında güney-kuzey istikametinde 10 km uzanır. Yüksekliği 800 m ile 1200 m arasında değişen iki tepe arasındadır. Orta kesiminde genişliği 10 m'ye kadar düşer. Gülek Yolu Torosların en yüksek bölgesinden geçmektedir.

Gülek Boğazı, Marmara ve Ege kıyılarını Torosların ötesindeki beldelere bağlanmasından dolayı çok önemlidir. Asrımızda Torosların arasına girip onu geçen bir demiryolu hattı kurulmuştur. Açılan tünel ve demir yolu Gülek Boğazının önemini kaybetti ise de, İkinci Dünya Savaşında artan trafik, önemini yeniden kazandırmıştır. Boğaz stratejik önemini hala muhafaza etmektedir.

Kaynak: Rehber Ansiklopedisi

